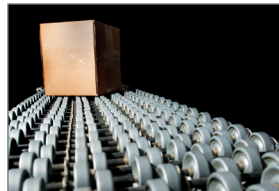


 **MADE IN  
GERMANY**



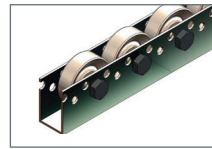
## Details die verbinden

Baugruppen für Fördertechnik

# Baugruppen für die Fördertechnik

## Stahlröllchenschiene

- Stahlröllchenschienen sind in Einzellängen bis 6.000 mm lieferbar.
- Alle Teillängen sind ebenfalls erhältlich, möglichst teilbar durch Faktor 25.
- Montage mit Schrauben M6/M8 und Sicherungsmuttern.
- Stahlröllchen 062.000/082.000 werden, wenn nicht anders bestellt, in der unteren Lochreihe montiert.
- Spurkranzröllchen 062.100/082.100 werden in der oberen Lochreihe montiert.



### Kleinste Teilung

50 mm bei Stahlröllchen  
75 mm bei Spurkranzröllchen  
Schrittgröße 25 mm

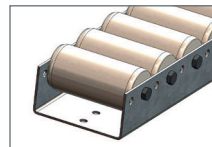
**Bestellbeispiel:** RS 082.000/100/4000

Bezeichnung	Laufrollchen	Teilung	Länge
	x	y	z
RS	082.000	100	4000

## Tragrollenschienen

Die Tragrollenschienen bestehen aus kaltprofiliertem, verzinktem Stahlprofil mit einer Dicke von 2,5 bzw. 3 mm. Die Abmessung der Schiene wird entsprechend der verwendeten Tragrollen gewählt. Verschiedene Teilungen durch die entsprechenden Lochraster der Schienen sind möglich.

- Tragrollenschienen sind in Einzellängen bis 6.000 mm lieferbar.
- Alle Teillängen sind ebenfalls erhältlich.
- Montage mit Schrauben M8/M10 und Sicherungsmuttern.



### Mögliche Teilschritte

Bei Tragrollen mit EL:  
52 und 124 mm: 33 mm  
Bei Tragrollen mit EL: 74 mm: 26 mm

**Bestellbeispiel:** TRS 074/104/55X80X55/3000

Bezeichnung	Einspannlänge	Teilung	U-Profil	Einzellänge
	EL	y	u	z
TRS	074	104	55x80x55	3000

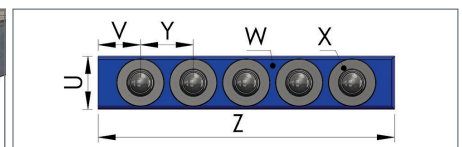
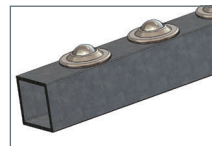
## Teilung bei der Montage

Tragrollen EL: 52 und 124 mm    67; 100; 133; ...  
Tragrollen EL: 74 mm    52; 78; 104; ...

## Kugelrollenschienen

Für Kugelrollenschienen wird üblicherweise ein Rechteck-Profilorhr mit einer Wanddicke von 2 bzw. 3 mm verwendet. Teilungen sind entsprechend der Bundgröße der verwendeten Kugelrolle möglich.

- Kugelrollenschienen sind in Einzellängen bis 6.000 mm lieferbar.
- Alle Teillängen sind ebenfalls erhältlich.
- Profile sind lieferbar: verzinkt oder farbig in RAL-Tönen.
- Die Kugelrollen werden mittels Pressung montiert.
- Die Teilung ist individuell definierbar.



### Bestellbeispiel:

KRS 015.000/075/050/30X30/3000/RALxxxx

Bezeichnung	Kugelrolle	Teilung	Anfang	Profil	Länge	Farbe
	x	y	v	u	z	w
KRS	015.000	75	50	30x30	3000	RAL xxxx

Auf Wunsch liefern wir Ihnen individuelle Röllchen-, Tragrollen- und Kugelrollenschienen.



Schulz-Stanztechnik GmbH  
Kruppstraße 12 · 58553 Halver  
Tel.: 02353/903154  
Fax: 02353/903156  
www.schulz-stanztechnik.de